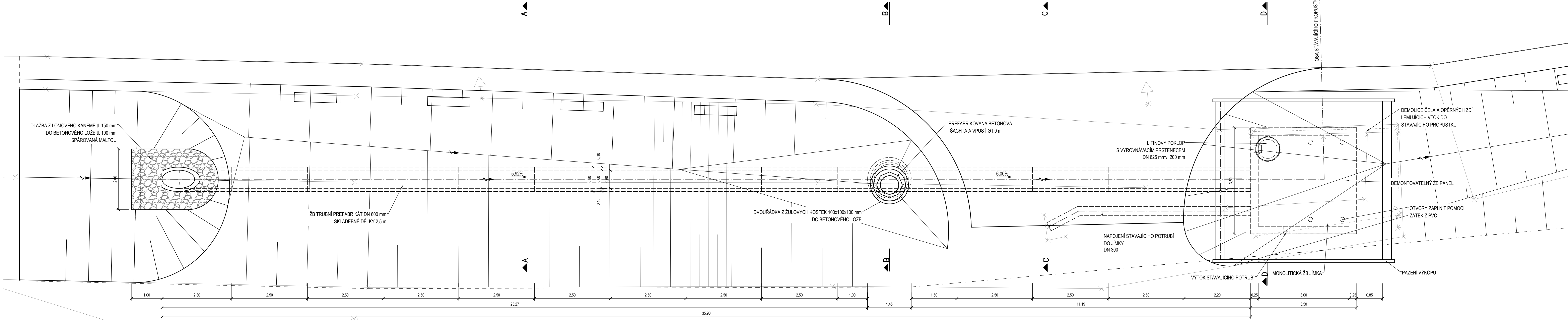
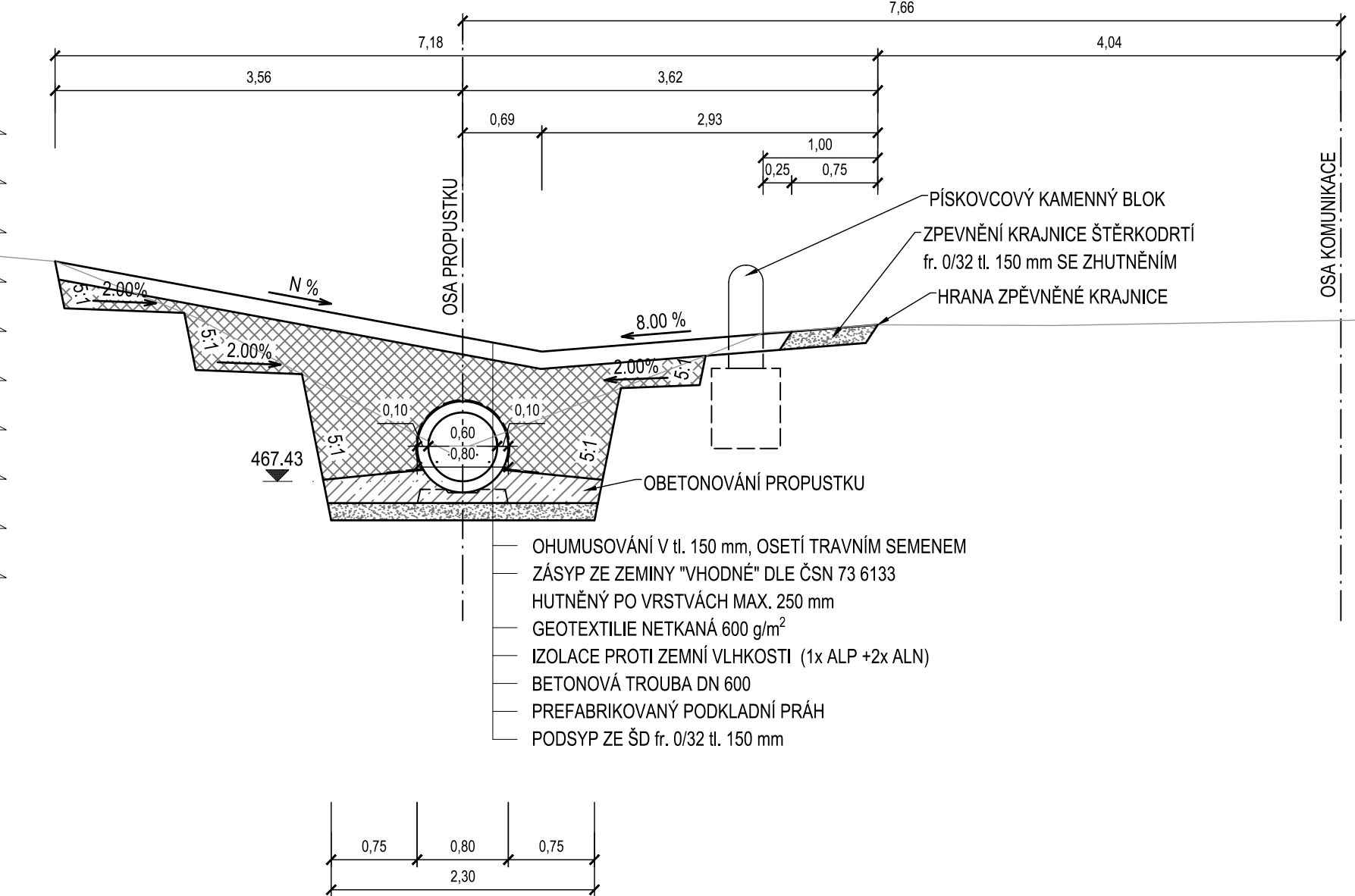


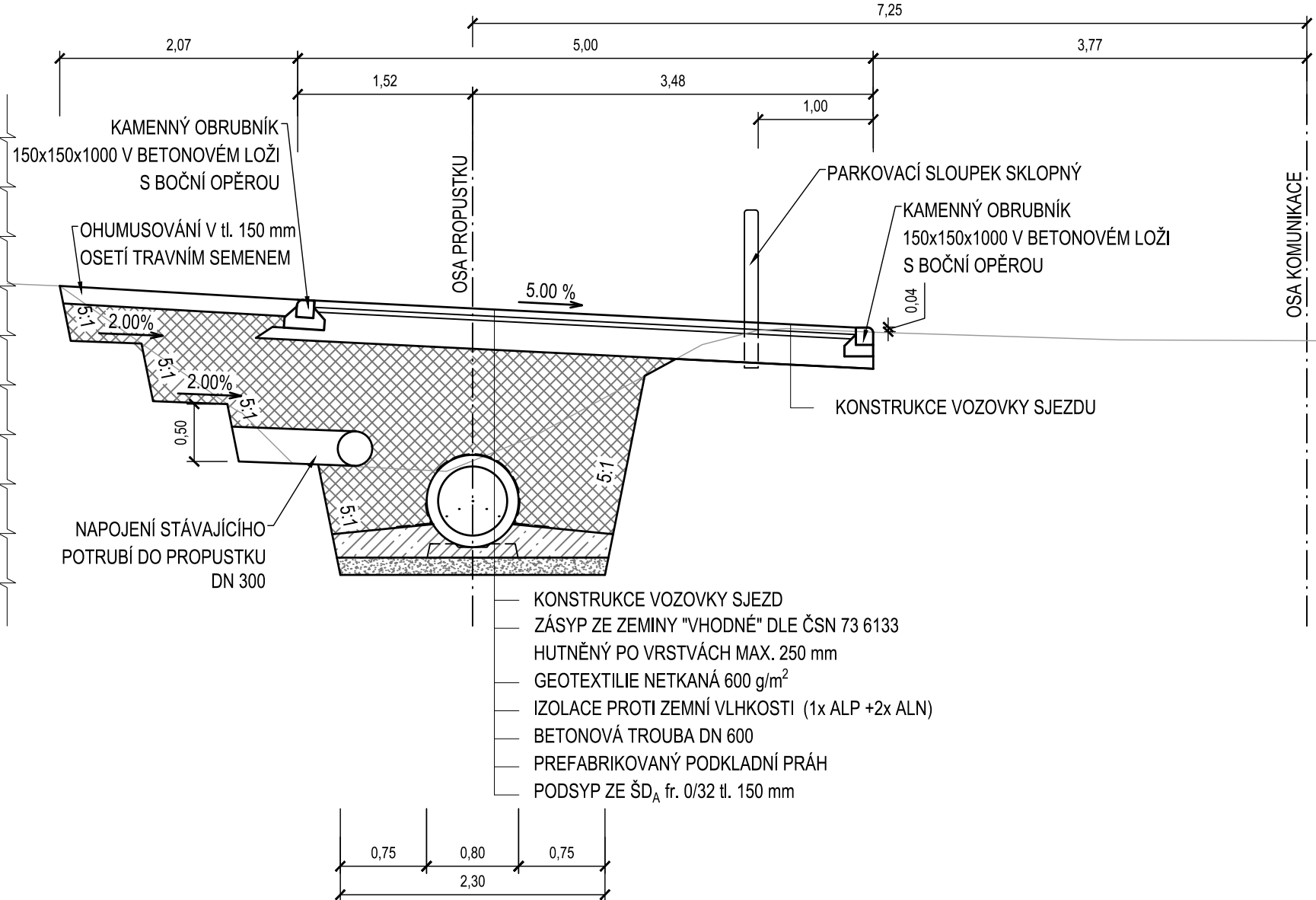
SO 101  
PROPUSTEK  
PŮDORYS  
M 1:50



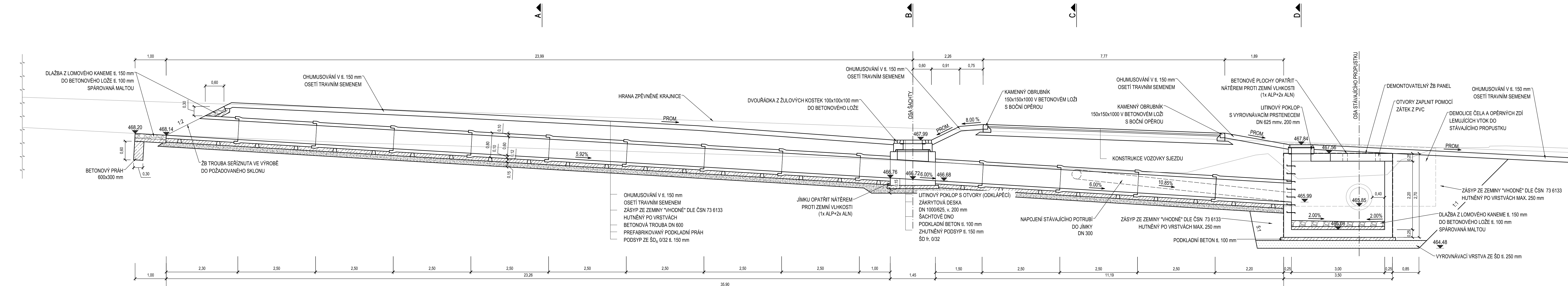
PŘÍČNÝ ŘEZ A  
M 1:50



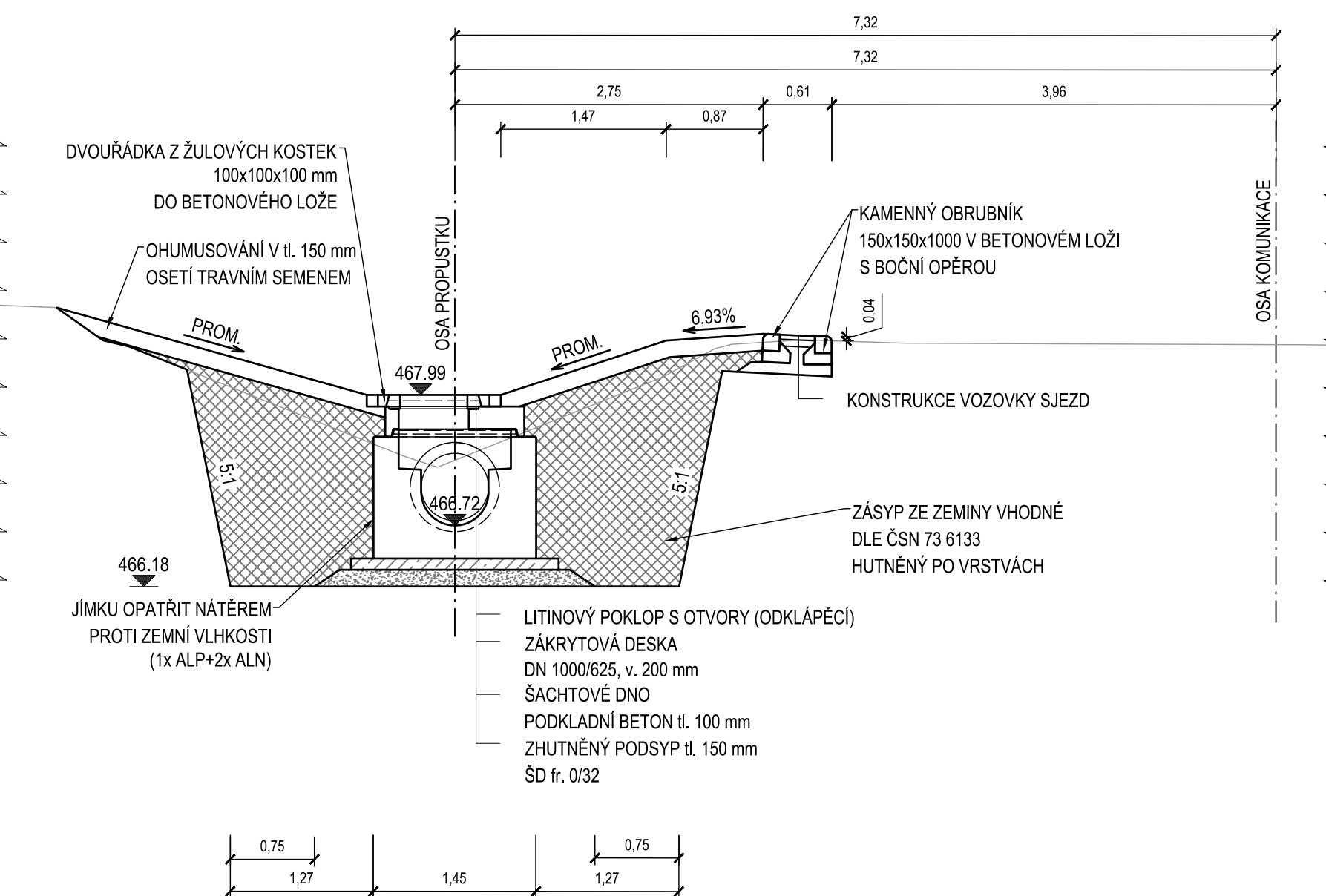
PŘÍČNÝ ŘEZ C  
M1:50



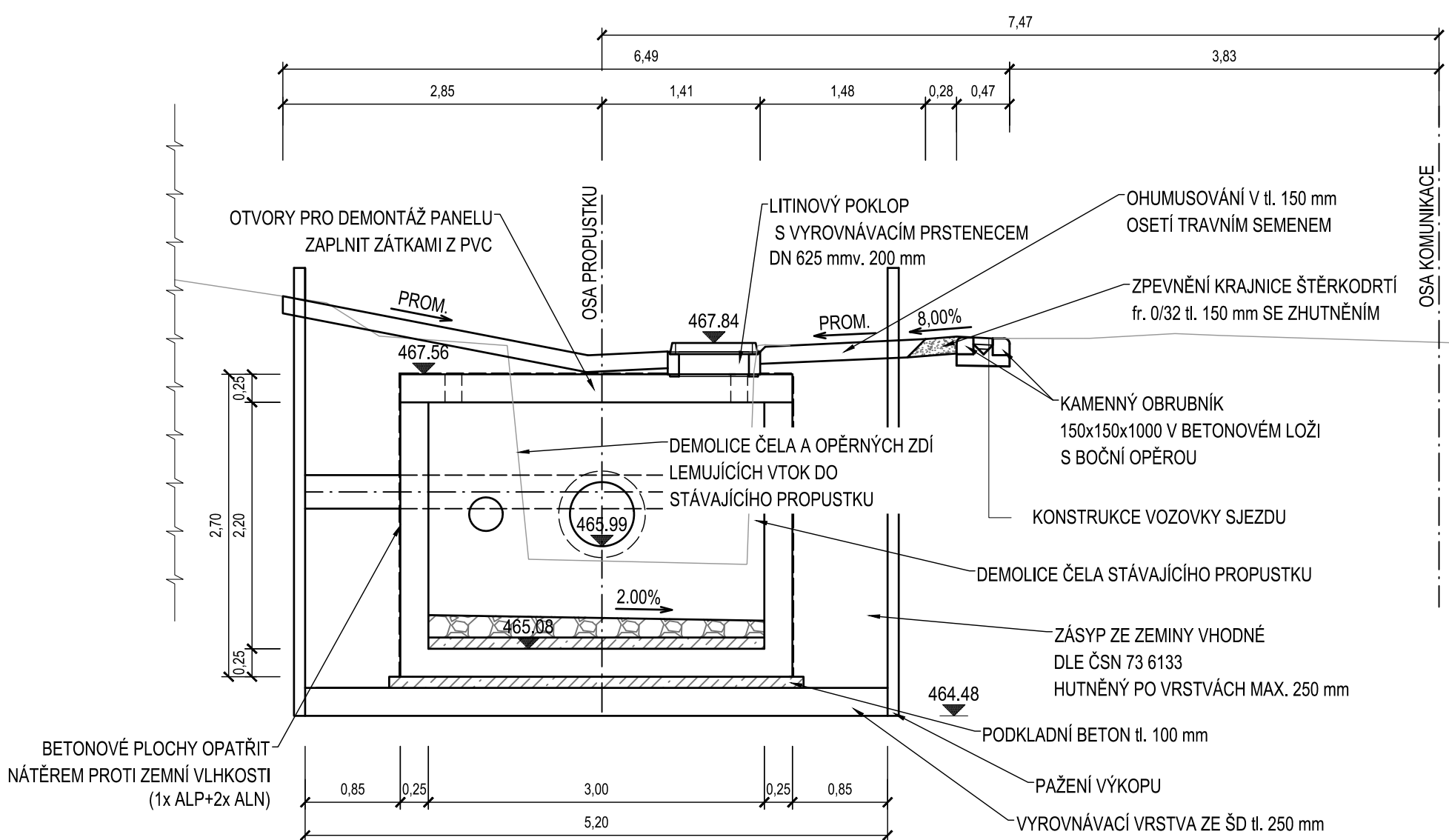
PODÉLNÝ ŘEZ VEDENÝ V OSE PROPUSTKU  
M 1:50



PŘÍČNÝ ŘEZ B  
M 1:50



PŘÍČNÝ ŘEZ D  
M1:50



KONSTRUKCE VOZOVKY SJEZDU			
DL	60 mm	KAMENÁ DLAŽBA	(ČSN 73 6131)
L	40 mm	LŮŽE Z KAMENIVA	(ČSN 73 6131)
ŠD	250 mm	ŠTĚTKOVIT	(ČSN 73 6131)
ŠD	350 mm	KONSTRUKCE CELKEM	(ČSN 73 6131)

MATERIÁLY	
ODLAŽENÍ VÝKOPU PROPUSTKU	C20/25 XF3
BETONOVÉ PRAHY NA VÝKOPU	MALTA M25 XF4
PODKLADNÍ BETON	C20/25 XF3
OŠETI TRAVNÍM SEMENEM	C12/15 XF0
ODLAŽENÍ VÝKOPU PROPUSTKU	C20/25 XF3
LŮŽE OBRUB	C20/25XF3

- POZNÁMKY
- 1) VZHLÉDEM K NEPŘESNÉ POLOZE VÝSTUPU INŽENÝRSKÝCH SÍTÍ DO MONOLITICKÉ ŽB JIMKY, BUDE PŘÍPADNĚ NUTNÉ POLOHU OTVORŮ UPRAVIT
  - 2) O ZPŮSOBU PAŽENÍ VÝKOPU MONOLITICKÉ ŽB JIMKY BUDE ROZHODNUTO DLE SKUTEČNÝCH ZASTIHNUTÝCH GEOLOGICKÝCH PODMÍNEK A MOŽNOSTI DĚLOVÝTELE

SO 101

VÝPRAVKAČOV		HP	ZDOP. PROJEKTANT	Nubli Systems s.r.o.	
Kolektiv		Ing. J. Vavřuba	Ing. J. Soukup	Ing. J. Vavřuba	
OZEC. KRAJ:		Královské, Píseňský kraj		ČO 00020715	
OZEC. KRAJ:		Královské, Píseňský kraj		E-mail: info@nubli.cz	
OZEC. KRAJ:		Královské, Píseňský kraj		Tel: +420 226 000 000	
OZEC. KRAJ:		Královské, Píseňský kraj		STUPNĚNÍ PD	
OZEC. KRAJ:		Královské, Píseňský kraj		DUP	
OZEC. KRAJ:		Královské, Píseňský kraj		DATUM	
OZEC. KRAJ:		Královské, Píseňský kraj		04/2023	
OZEC. KRAJ:		Královské, Píseňský kraj		ČÍSLO ZAKAZKY	
OZEC. KRAJ:		Královské, Píseňský kraj		23W22 005	
OZEC. KRAJ:		Královské, Píseňský kraj		MĚŘÍTKO	
OZEC. KRAJ:		Královské, Píseňský kraj		1:50	
OZEC. KRAJ:		Královské, Píseňský kraj		ČÍSLO PŘÍLOHY	
OZEC. KRAJ:		Královské, Píseňský kraj		PANEČ ČÍSLO	
OZEC. KRAJ:		Královské, Píseňský kraj		6	